

# Actualiza*me*

Actualizacion de Software . AZBoxMe | AZBox miniMe



## Actualizacion de Software

En este tutorial, a través de unas capturas de pantalla te explicamos como flashear el AZbox Me con imágenes AZtrino HD, todo ello a través del Web Interface.

El nuevo sistema de arranque (bootloader) del AZBox permite instalar tres (3) imágenes diferentes, de modo que al encender el receptor te permite seleccionar cual utilizar. Por ejemplo, se podría tener en el "Boot 0" la imagen oficial AZtrino HD.

Con este sistema, cada vez que arranque el receptor puedes presionar los botones 1 o 2 del mando a distancia dependiendo del Boot que deseamos emplear, en caso de no presionar ningún botón arrancaríamos con el "Boot 0" que en el ejemplo es el que está instalado en como "default".

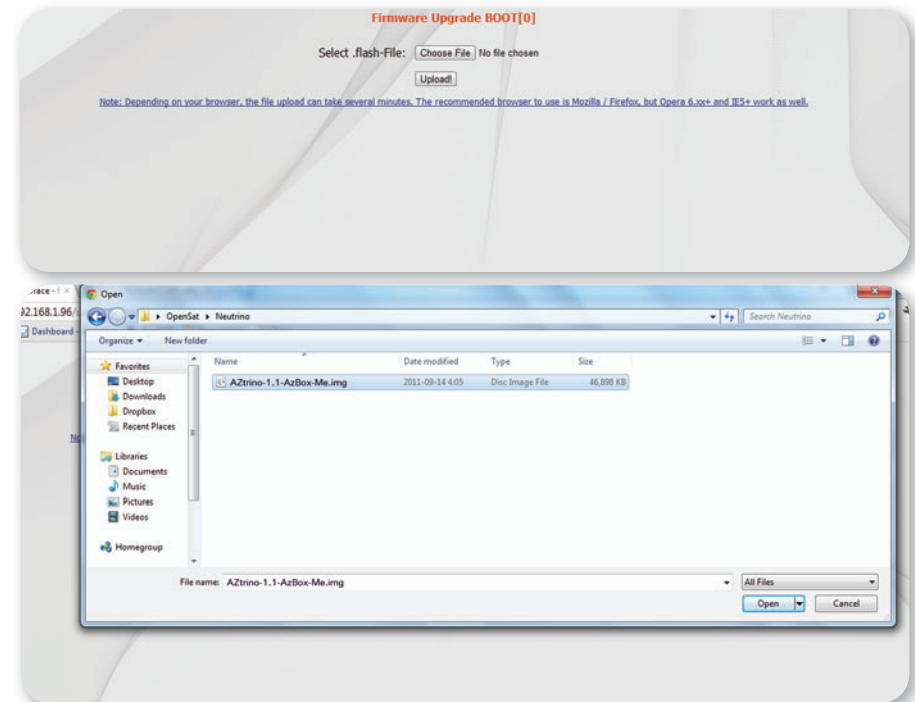
- 1 Enciende el receptor poniendo en ON el interruptor del panel trasero y mientras arranca, pulsar el botón de encendido del mando a distancia o del panel frontal a la vez que VOL+, hasta que veas en el Display que estás en **Modo Rescate** o **Rescue Mode**, si todo se ha hecho correctamente debería mostrar la dirección IP del receptor en el frontal.

**Importante:** para el modelo miniMe, recomendamos anotar la dirección IP mirando antes en el menu de configuracion del receptor.

- 2 Escribe la dirección IP que se muestra en el display en tu navegador web y pulsa **Enter**.
- 3 En tu pantalla deberías ver algo como esto:

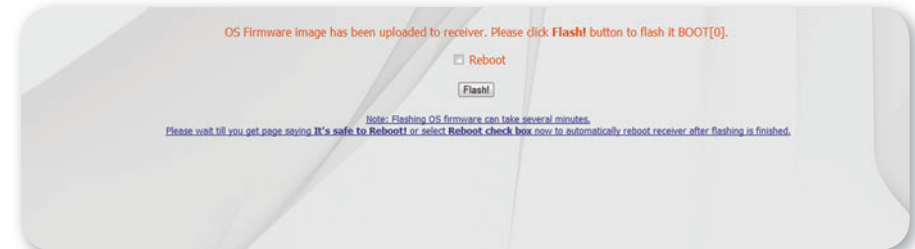


- 4 Después de que hayas elegido en que posición quieres instalar tu imagen, veras esta pantalla, dónde tienes que pulsar **Browse** y navegar por tu PC hasta donde tengas el software a instalar, dónde tienes que seleccionarla y después click en **Upload!**.



- 5 Una vez se haya transferido (20-30 segundos), Veras esta pantalla, en la que debes presionar el boton **Flash**, y también si quieres, puedes marcar la casilla **Reboot** para que cuando termine de flashear automáticamente se reinicie el receptor, si no marca esta casilla, tendrá que reiniciarlo manualmente.

Después de que termine el proceso de flasheo (alrededor de 40 segundos), verás la pantalla final.



- 6 En caso de que no haya marcado la casilla **Reboot**, puedes hacerlo manualmente o volver a la pagina de actualización donde podrá realizar otras operaciones.

Edifício AZBox, Lagoa S/N  
4950-283 Mazedo, MNÇ | PORTUGAL  
Tel: +351 251 656 134 / Fax: +351 251 652 966  
info@azbox.com | www.AZBox.com

